

EKKI
TIL
SÖLLU

Vopn gegn vændi

Fræðsla fyrir hótél og gististaði



Fyrirkomulag fræðslu

1. Staðreyndir
2. Myndbrot
3. Verkferill
4. Umræður



Mansal

- Verslun með fólk
- Mannréttindabrot
- Þriðja stærsta starfsemi alþjóðlegra glæpahringja
- Finnst alls staðar
- Skiptist í nauðungarvinnu og kynlífsmansal



Vændi

- Þegar að einstaklingur selur líkama sinn til samræðis eða annarra kynmaka, greiðslan getur verið í formi peninga, húsnæðis, áfengis, eiturlyfja eða annarra verðmæta, ígildi peninga.
- Munur á vændi og kynlífsmansali
- Aukið framboð
- Kynlífsmansal dulbúið sem vændi
- Fjöldi einstaklinga í vændi á Íslandi
 - 60 einstaklingar á hverjum tíma
 - 3 af 4 erlendir einstaklingar



Seljendur

- Engin staðalímynd
 - Kærasti/kærasta, foreldri, skyldmenni, vinur
 - Líka konur
- Nýtir sér bágar aðstæður fólks
- Lokaðir Facebook hópar
- Einstaklingar undir eftirliti seljanda
- Erlendir seljendur hafa tengsl á Íslandi



Kaupendur

- Engin staðalímynd
 - Karlmenn á öllum aldri, kynþáttum, trú og starfsstétt
 - Konur í minnihluta
- Vilja unga heilbrigða einstaklinga, oft undir lögaldri
- Telja sig hafa efnahagslegan rétt á því að beita ofbeldi



Þolendur

Kynlífsmansal

- Aðallega ungar konur og börn
 - Karlmenn 3%
- Lokkuð frá sínu heimalandi
- Neita aðstoð vegna hræðslu
- Sjá sig oft ekki sem fórnarlömb
- Viðkvæmur hópur

Vændi án aðkomu þriðja aðila

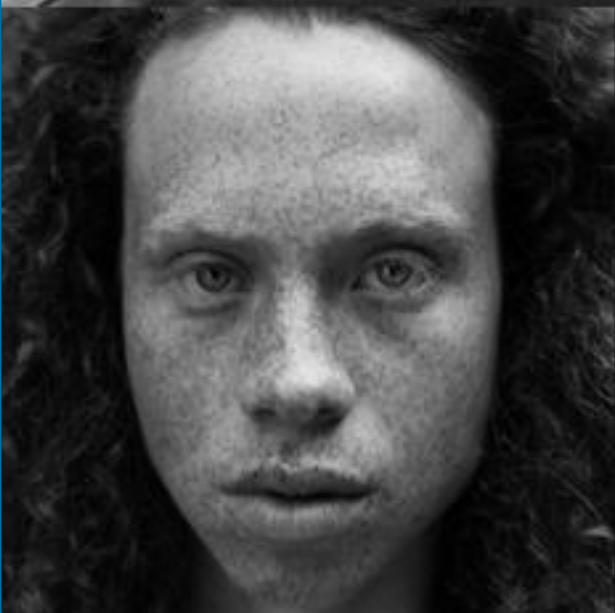
- Einstaklingar í neyð
 - Neysla
- Saga um kynferðislegt ofbeldi
- Mörk hafa verið brotin
- Valdefling í upphafi
- Vanlíðan þegar líður á

Afleiðingar

Vændi getur haft margvíslegar afleiðingar á líkama og sál þolandans

- Félagslegar
 - Einangrun
 - Ótti
- Sálrænar
 - Þunglyndi
 - Kvíði
 - Áfallastreita
- Líkamlegar
 - Verkir
 - Kynsjúkdómar





Myndbrot

Innritun

Einkenni

Myndbrotið sýnir mann innrita sig á hótél ásamt tveimur konum

- Líta út fyrir að vera par
- Ein kona eða margar saman
- Halda sig til hlés, streitueinkenni
- Greitt með peningum
- Engin skilríki, jafnvel fölsuð
- Val á herbergi

INCHECKNING

Check-in

Hegðun gesta

Einkenni

Myndbrotið sýnir kaupanda koma inn á hótél og fara á herbergi þar sem vændi er selt

- „Ónáðið ekki“ merki er á hurðinni allan tímann
- Dvelja mikið inni á herberginu
- Vilja ekki herbergisþrif
- Óskað eftir auka hreinlætisvörum og rúmfötum
- Utanaðkomandi gestir





Hótelherbergi

Einkenni

Í myndbrotinu mátti sjá vísbendingar um vændi/vændismansals á hótelherbergi

- Smokkar, nýjir og notaðir
- Bréf- og blautpurrrkur
- Ögrandi fatnaður
- Kynlífstæki og sleipiefni
- Áfengi og fíkniefni
- Peningar
- Lykt
- Hvað er í ruslinu?

Ungmennni

Einkenni

Myndbrotið sýnir þolanda vændis/kynlífsmansals undir lögaldri

- Einstaklingar undir lögaldri
- Alvarlegur glæpur
- Erfitt að greina merkin
 - Í fylgt með forráðamanni?
 - Unglingur eða fullorðin manneskja?
- Hegða sér eins og fullorðin/n
- Engin staðalímynd
- Spyrja spurninga
 - Spyrja almennra spurninga t.d. í hvaða skóla ertu?

OM PERSONEN ÄR MINDERÅRIG

If the person is a minor

Heimsóknir til hótélgesta

Einkenni

Myndbrotið sýnir hótélgest (kaupanda) sem ætlar með þolandann inn á herbergi

- Reglur hótels um gesti sem ekki eru innritaðir
 - Tímamörk hvenær má fá gesti á hótélherbergið
- Starfsfólk í innritun og dyravörslu í lykilstöðu
- Innrita utanaðkomandi gesti
- Nota öryggisreglur sem ástæðu
 - Ef eldsvoði þarf að vita hverjir eru á herbergjunum

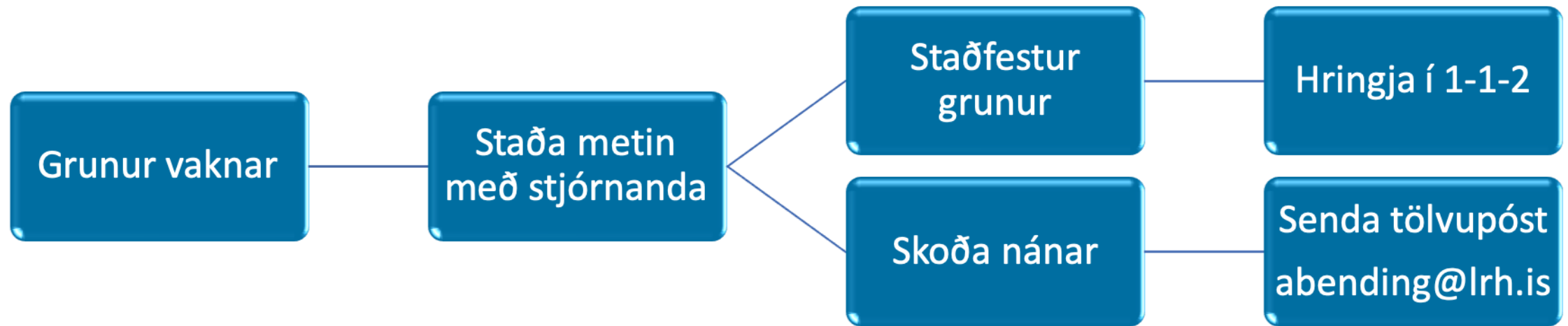


Should we leave? Yes

Að vera viss – hvenær á að bregðast við?

- Sjaldnast hægt
- Einfaldara á litlum hótelum
- Þekkja einkennin
- Þekkja stefnu hótelsins
- Upplýsingaflæði milli starfsfólks/vakta

Verkferill



Aðstoð við þolendur

- Lögreglan
- Bjarkarhlíð
- Stígamót
- Kvennaathvarfið
- Rauði krossinn
- Neyðarmóttaka Landspítala

Umraeður

Byggt á hugmynd



Samstarfsaðilar



City of Reykjavík

Ráðgefandi aðilar



STOP THE TRAFFIK.
PEOPLE. ENVIRONMENT. ECONOMY & SOCIETY.

Takk fyrir